

# LA CONGRUITA' DELLA MANODOPERA IN EDILIZIA

## 30 novembre 2021

### OSSERVATORIO CANTIERI STRUMENTI PER GESTIONE CANTIERI, REGOLE E CASI PRATICI

### DIALOGO CON CNCE\_EDILCONNECT

LA CONGRUITA' DELLA MANODOPERA IN EDILIZIA  
Webinar 30 Novembre 2021  
dalle ore 10:00 alle 12:30 per IMPRESE E CONSULENTI

**PROGRAMMA WEBINAR**

- ore 10:00 Saluti delle Casse edili
- ore 10:15 Congruita' della manodopera in edilizia- parte normativa e strumenti per richiesta e rilascio dell'attestato di congruità  
Avv. Maria Bianca Baron Vice Direttore CNCE
- ore 10:30 MUT 4.0 - Portale Unico- Novità per la gestione della congruità  
Dot. Riccardo Boldrini consulente applicativo area Cassa Edile Zucchetti Spa
- ore 10:45 Osservatorio cantieri ( strumento per gestione cantieri, regole e casi pratici)  
e dialogo con CNCE Edilconnect  
Geom. Carmine Ferraro Area Manager Cassa Edile di Parma
- ore 11:15 Dibattito
- ore 12:30 Chiusura lavori

**Geom. Carmine Ferraro – Area Manager Cassa Edile di Parma**

# OSSERVATORIO CANTIERI

*Accesso dalla Cassa Edile di riferimento*

[www.cassaedileweb.it/ce\\_ancona](http://www.cassaedileweb.it/ce_ancona)

[www.cassaedileweb.it/ce\\_ascoli](http://www.cassaedileweb.it/ce_ascoli)

[www.cassaedileweb.it/ce\\_ferrara](http://www.cassaedileweb.it/ce_ferrara)

[www.cassaedileweb.it/ce\\_modena](http://www.cassaedileweb.it/ce_modena)

[www.cassaedileweb.it/ce\\_modena03](http://www.cassaedileweb.it/ce_modena03)

[www.cassaedileweb.it/ce\\_parma](http://www.cassaedileweb.it/ce_parma)

[www.cassaedileweb.it/ce\\_pesaro](http://www.cassaedileweb.it/ce_pesaro)

[www.cassaedileweb.it/ce\\_reggioemilia](http://www.cassaedileweb.it/ce_reggioemilia)

[www.cassaedileweb.it/ce\\_piacerza](http://www.cassaedileweb.it/ce_piacerza)

**Cassa Edile di Parma**

Username

.....

Registrati Accedi

Sei un lavoratore e hai dimenticato la password? [CLICCA QUI!](#)

**SICEweb**

© 2021 Zucchetti SpA - Tutti i diritti riservati

**VALIDO PER TUTTI I CANTIERI CHE HANNO SEDE NEL TERRITORIO DI COMPETENZA DELLA CASSA**

**ACCESSO TRAMITE LE CREDENZIALI DEL MUT/OSSERVATORIO CANTIERI OPPURE PREVIA REGISTRAZIONE AUTONOMA (come indicazioni delle singole casse)**

**TUTTE LE IMPRESE, ANCHE NON EDILI, POTRANNO AVERE ACCESSO AL PORTALE PER LE EVENTUALI DICHIARAZIONI DI LORO COMPETENZA**

# GESTIONE CANTIERI – DNL (Denuncia di nuovo lavoro)

INFORMAZIONI NECESSARIE PER CARICARE UNA DNL:

- **TIPO LAVORI (APPALTO, SUBAPPALTO, ECT)**
- **COMMITTENTE (APPALTO E AFFIDAMENTO)**
- **APPALTATORE (SOLO PER SUBAPPALTO-DISTACCO E SOMMINISTRAZIONE)**
- **COMMITTENTE PRINCIPALE DELL'OPERA (SOLO PER SUBAPPALTO-DISTACCO E SOMMINISTRAZIONE)**
- **TIPO OPERA ( PUBBLICA / PRIVATA)**
- **INDIRIZZO/LOCALIZZAZIONE DEL CANTIERE**
- **DATE PREVISTE DI INIZIO E FINE LAVORI**
- **IMPORTO COMPLESSIVO DELL'OPERA (SOLO APPALTO E AFFIDAMENTO)**
- **IMPORTO DELLE OPERE EDILI**
- **INDICAZIONI IMPRESE SUB-APPALTATRICI**
- **CIG E CUP (OVE PREVISTI)**

STESSO  
SOGGETTO

# GESTIONE CANTIERI – DNL (Denuncia di nuovo lavoro)

PR00 PARMA - Sicweb - (PROD - ZW04) - Benvenuto CASSA EDILE DI PARMA

## Lista Denunce Nuovo Lavoro

Impresa Dichiarante: CASSA EDILE DI PARMA - 80001610346 - PR00 0006036 DNL dal: 25/08/2021 Provincia: Comune:   
 Committente: al: 25/11/2021 Via:   
 Azienda / Ente: Ricerca un ente/impresa come committente Codice Univoco Cantiere: Vedi solo Ultime: Non è stata trovata nessuna DNL con i filtri specificati   
 Persona: Ricerca una persona come committente

Denuncia Nuovo Lavoro: Riga 1

Protocollo DNL	Codice Impresa CE	Tipo di DNL	Tipo Cantiere	Provincia Cantiere	Importo Lavori	Data DNL	Data Inizio Lavoro	Data Fine Lavoro	Stato Documento

**Menu DNL**

- Nuova
- Consultazione
- DNL
- DNL Integrativa

**Gestione DNL**

Ricerca cantiere

## Verifica Competenza Cantiere

Dati Verifica Cantiere Opzione Cantieri Fuori Provincia

**Dati del cantiere**

Provincia

Comune

CAP

**Dati impresa**

Impresa Operante (inserire almeno un carattere per la ricerca)

## Verifica Competenza Cantiere

Dati Verifica Cantiere Opzione Cantieri Fuori Provincia

Informativa

Per la provincia MO Comune MODENA è possibile procedere con l'inserimento del cantiere utilizzando la funzione di Denuncia di Nuovo Lavoro resa disponibile nel sistema Osservatorio della Cassa Edile sotto indicata.

Se invece si intende inserire il cantiere su altra diversa Cassa Edile, scegliere di procedere su CNCE EdilConnect.

Inserisci il cantiere su

Osservatorio Cantieri - Cassa Edile: MODENA - AFFINI

Cantieri su territorio  
con  
Osservatorio Cantieri

- Gestione Osservatorio
- Gestione DNL
- Informazioni
- Comunicazioni
- Videate Aperte

### Inserimento Nuova DNL



- Tipo Lavoro \*
- Appalto
  - Subappalto
  - In proprio
  - Somministrazione / Distacco
  - Affidamento

Ricerca Impresa (digitare Ragione Sociale, Codice Fiscale o Codice Impresa CE) e premere INVIO

Ragione Sociale

Codice Fiscale  Impresa Estera solo CE  Partita IVA

Codice CE  Sede  Legale  Amministrativa

Codice Iscrizione

Indirizzo e Contatti dell'Impresa Dichiarante

## Verifica Competenza Cantiere

### Dati Verifica Cantiere

#### Dati del cantiere

Provincia

Comune

CAP

#### Dati Impresa

Impresa Operante (inserire almeno un carattere per la ricerca)

Conferma

Annulla

## Conferma



Il cantiere in provincia di MN comune MANTOVA non è inseribile dall'Osservatorio Cantieri. Stai per essere reindirizzato sul sistema nazionale CNCE Edilconnect. Per proseguire premi OK oppure Annulla per tornare alla videata precedente

OK

Annulla

# Cantieri su altro territorio

CNCE EdilConnect

AREA UTENTE

RICERCA CANTIERI

ASSISTENZA

PROFILO UTENTE

ESCI



CASSA EDILE DI PARMA

Area utente

### AREA UTENTE CNCE EDILCONNECT



#### ASSOCIAZIONI CON CASSE EDILI/EDILCASSE

L'utente è associato con 1 Casse Edili/Edilcasse  
Visualizza e aggiungi associazioni con Casse



#### CONGRUITÀ

Consulta il contatore di congruità per tutti i cantieri

## Verifica Competenza Cantiere

### Dati Verifica Cantiere

#### Dati del cantiere

Provincia

Comune

CAP

#### Dati Impresa

Impresa Operante (inserire almeno un carattere per la ricerca)

Conferma

Annulla



## Inserimento Nuova DNL



- Tipo Lavoro \*
- Appalto
  - Subappalto
  - In proprio
  - Somministrazione / Distacco
  - Affidamento

Ricerca Impresa (digitare Ragione Sociale, Codice Fiscale o Codice Impresa CE) e premere INVIO

CASSA EDILE DI PARMA - 80001610346 - PR00 0006036

Ragione Sociale

Codice Fiscale  Impresa Estera solo CE  Partita IVA

Codice CE  Sede  Legale  Amministrativa Legale Rappresentante

Codice Iscrizione

#### Indirizzo e Contatti dell'Impresa Dichiarante

INDIRIZZO IMPRESA DI TEST - VIA ALFRED BERNHARD NOBEL 13/A, 43122, PARMA PR, ITALIA - 0521915025 - carmi...

Descrizione

Tipo Via \*  Indirizzo \*  Civico \*

Provincia \*  Comune \*  CAP \*

Località

Telefono \*  E-mail \*  Fax

Cellulare  PEC

Importazione Dati Da...

Data Inserimento DNL

25/11/2021 00:00

Salva Bozza

GESTIONE CANTIERI  
DNL (Denuncia di nuovo lavoro)

# Inserimento Nuova DNL



Tipologia Committente\*  Privato Cittadino  Ente Pubblico / Stazione Appaltante  Azienda Privata (Giuridica)

**Aggiorna** **Cancella**

**Ragione Sociale\*** COMUNE DI PARMA

**Codice Fiscale\*** 00162210348  Impresa Estera (Solo CE)  Partita IVA  00162210348

Selezione Dettaglio: 46681

Descrizione:

**Indirizzo\*:** TIPO VIA TORELLO DE STRADA **Civico\*** 1 Località

**Provincia\*** PR **Comune\*** PARMA **CAP\*** 43121

Contatti: Telefono 0521269768 E-Mail s.ferrari@comune.parma.it Fax

Cellulare PEC

**Aggiorna** **Cancella**

**Codice Fiscale** FRRCMN77R03L673U **Cognome** FERRARO **Nome** CARMINE

Selezione Dettaglio: INSERIMENTO NUOVO INDIRIZZO

Descrizione:

**Indirizzo:** VIA COMU... CASSA **Civico** 1 Località

**Provincia** PR **Comune** PARMA **CAP** 43121 FRAZIONE O CITTA ES...

Contatti: Telefono E-Mail Fax

Cellulare PEC

**< INDIETRO** **AVANTI >** **Salva Bozza**

GESTIONE CANTIERI – DNL  
(Denuncia di nuovo lavoro)

INDICARE IL RUP PER ENTI  
PUBBLICI / SA

INDICARE IL LEGALE  
RAPPRESENTANTE PER AZIENDA  
PRIVATA



## Inserimento Nuova DNL



Cantiere oggetto della denuncia:

Codice Univoco Cantiere  Codice Identificativo Gara (CIG)

Codice Unico di Progetto (CUP)  Cantiere Sisma 2016

Protocollo Post Sisma 2009  Cantiere post Sisma 2009

Indirizzo \* Tipo Via  Indirizzo \* INDIRIZZO  Civico \*

Provincia \* PR  Comune \* PARMA  CAP \* 43121

Località

Dettagli sul lavoro eseguito dall'azienda dichiarante sul cantiere:

Descrizione Lavori da Denunciare (max 200 caratteri) \*

Data Inizio (Presunta) \*  Importo Complessivo Lavori (€) \*  Euro

Data Fine (Presunta) \*  Importo Lavori Edili (al lordo dei subappalti) \*  Euro

Attività Svolta \*

N° Lavoratori Autonomi  Massimo N° Imprese  Massimo N° Operai  Appross...

Codice Cantiere CE

Note

< INDIETRO

AVANTI >

Salva Bozza

Salva DNL

## GESTIONE CANTIERI – DNL (Denuncia di nuovo lavoro)

**DNL: Scheda del Cantiere Dati obbligatori richiesti:**

- Indirizzo del cantiere e Descrizione Lavori
- Date di inizio e fine lavori
- Importo Complessivo e Importo Lavori Edili
- Attività Svolta (secondo DM 143/2021)

**A seconda dei casi possono essere obbligatori altri dati come:**

- Codice CIG (Codice Identificativo Gara) per i cantieri pubblici
- Codice CUP per i cantieri delle zone crateri dei sisma (ove applicate relative normative)

# Inserimento Nuova DNL



#Seq	Ragione Sociale	Codice Fiscale	Partita IVA	Loc. Impresa
1				

GESTIONE CANTIERI – DNL  
(Denuncia di nuovo lavoro)

## Dati del lavoro in subappalto:

**Tipo Lavoro \***  **Impresa Attivita Svolta \***

**Data Inizio Presunta \***  **Descrizione Lavori Subappalto \***

**Data Fine Presunta \***

**Importo \***   **Lavoratore Autonomo**  **Codice Cantiere CE**

< INDIETRO

Salva Bozza

Salva DNL

## Dati del lavoro in subappalto:

**Tipo Lavoro \***  **Impresa Attivita Svolta \***

**Data Inizio Presunta \***  **Descrizione Lavori Subappalto \***

**Data Fine Presunta \***

**Importo \***   **Lavoratore Autonomo**  **Codice Cantiere CE**

< INDIETRO

Salva Bozza

Salva DNL



# GESTIONE CANTIERI – DNL (Denuncia di nuovo lavoro) - INTEGRAZIONE

☰ PS00 PESARO - Sicweb - (PROD - ZW04) - Benvenuto CASSA EDILE DI PARMA

## Lista Denunce Nuovo Lavoro

Impresa Dichiarante: CASSA EDILE DI PARMA - 80001610346 - PS00 PR000006036 DNL dal: 27/08/2021 Provincia: Comune: al: 27/11/2021 Via:   
**Committente:** Azienda / Ente: Ricerca un ente/impresa come committente Codice Univoco Cantiere: Vedi solo Ultime:  Non è stata trovata nessuna DNL con i filtri specificati   
Persona: Ricerca una persona come committente

Denuncia Nuovo Lavoro: **Riga 1** 🔍 🔄 📄 **Cantieri** **Opzioni Ricerca** **Visualizza**

Protocollo DNL	Codice Impresa CE	Tipo di DNL	Codice	Provincia Cantiere	Importo Lavori	Data DNL	Data Inizio Lavoro	Data Fine Lavoro	Stato Documento

Ragione Sociale Impresa: Codice Fiscale Impresa:   
Comune Cantiere: Cassa Edile DNL:   
Cantiere Sisma 2016:   
Numero Subappalti: Codice Cantiere CE: Escluso da trasferta:    
Committente Opera:   
Appaltatore:   
Indirizzo Cantiere:   
Descrizione Lavori:   
Note Opera:   
Notifica Preliminare Collegata

# GESTIONE CANTIERI – **DNL** (Denuncia di nuovo lavoro)

## CODICE CUC (CODICE UNICO CONGRUITA')

C	N	C	E	C	X	X	X	X	X	X	X	X	X
---	---	---	---	---	---	---	---	---	---	---	---	---	---

E' IL CODICE CONDIVISO TRA APPALTATORE E SUBAPPALTORI AI FINI CONGRUITA'

SI POSSONO AVERE PIU' CODICI CUC NELLO STESSO CANTIERE

IL SISTEMA NAZIONALE DELLA CONGRUITA' PROVVEDERA' A RENDERE AUTOMATICAMENTE DISPONIBILE IL CODICE IDENTIFICATIVO NELLE DENUNCE DI TUTTE LE IMPRESE PRESENTI SUL CANTIERE

IL CANTIERE CODIFICATO VERRA' RESO VISIBILE SUL PORTALE [WWW.COGRUITANAZIONALE.IT](http://WWW.COGRUITANAZIONALE.IT)



L'ATTUALE CODICE IDENTIFICATIVO DEL CANTIERE (CNCE + 11 cifre) RIMANE VALITO PER I CANTIERI ESISTENTI FINO ALLA LORO CHIUSURA.

LE INTEGRAZIONI DI CANTIERI CON CODICE CNCE VERRANNO CODIFICATI CON CODICE CNCEC PER PERMETTERE ALLE TUTTE LE IMPRESE DI POTERLI UTILIZZARE SUL SISTEMA DI DENUNCE MENSILI

# RICERCA CANTIERI – ANALISI CONGRUITA'

PR00 PARMA - Sicweb - (PROD - ZW04) - Benvenuto CASSA TEST

## Ricerca Cantiere

Pannello Ricerca **Cerca** **Cantieri** **Opzioni Ricerca** **Visualizza**

Impresa Esecutrice  Provincia  Comune

Committente Impresa  CAP  Indirizzo  Digita ad es. "libertà", "roma", ...

Codice Univoco

Lavori O Cantieri Trovati: **Riga 1** **Dettaglio Cantiere** **Opzioni**

Codice Univoco Cantiere	Tipo Lavoro	Cod. CE	Codice Impresa	Codice Fiscale Impresa Operante	Codice Fiscale Committente	Codice Cantiere CE	Indirizzo Cantiere	Data Inizio Lavori	Data Fine Lavori	CIG Cantiere	DNL	NP	TA	ISP	NIC

Ricerca cantiere

Ragione Sociale Committente  Importo Lavori Cantiere

Indirizzo Committente  Importo Complessivo Lavori

Ragione Sociale Impresa  Importo Lavori Edili Impresa

Ragione Sociale Appaltatore  Codice Fiscale Appaltatore

Descrizione Cantiere

# RICERCA CANTIERI – ANALISI CONGRUITA'

PR00 PARMA - Sicweb - (PROD - ZW04) - Benvenuto CASSA TEST

## Ricerca Cantiere

Pannello Ricerca

Cerca **Cantieri** Opzioni Ricerca

Impresa Esecutrice: LECCHIO

Committente Impresa: Denuncia Nuovo Lavoro >>

Codice Univoco: CNCE00C E' st

Analisi Congruità

Cerca DNL su Cantiere  Cerca Cantieri Mobile

Cerca NP su Cantiere  Cantieri inseriti da NP

Cerca TA su Cantiere  Includi Cantieri MUT

Cerca Attività Ispettive  Includi Cantieri Conclusi

Lavori O Cantieri Trovati: Riga 1 di 2

Codice Univoco Cantiere	Tipo Lavoro	Cod. CE	Codice Impresa	Codice Fiscale Impresa Operante	Codice Fiscale Committente	Codice Cantiere CE	Indirizzo Cantiere	Data Inizio Lavori	Data Fine Lavori	CIG Cantiere	DNL	NP	TA	ISP	NIC
CNCE00C	Appalto	PR00	00C	02	IP0FEV6DS2	11	70FVRV13ZHO635XJXI2AILPXB6GHNNSEY...	07/06/2021	31/12/2021					✓	1
CNCE00C	Subappa...	PR00	00	01	74WFHX5VU58	1	T8QGQ7AZRJ010FSAF6TVDROWGMDK0QJ...	20/09/2021	31/12/2021					✓	1

Informazioni

Ragione Sociale Committente	F3T045LFC0KC055WFJJ22	Importo Lavori Cantiere	680.000,00
Indirizzo Committente	WNMO1UAW4MISFO7VJMSHXE5Y55YYPVQWTLGFAOC0EP462HYPYT850TD	Importo Complessivo Lavori	680.000,00
Ragione Sociale Impresa	IR5TQ0M0CT35VPP	Importo Lavori Edili Impresa	552.350,00
Ragione Sociale Appaltatore		Codice Fiscale Appaltatore	
Descrizione Cantiere	ELB2R4OIFV10FV8RTUNSPLXIGEHRGIVTUCUHNK1DH5MJRAFI5O16G2W1VLW6Z7M		

Comunicazioni

Videate Apert


# RICERCA CANTIERI – ANALISI CONGRUITA'

## Verifica congruità cantiere

Cantiere CNCEO  
Descrizione Cantiere  
Descrizione Lavoro  
Indirizzo Cantiere

**AP** Appalto - C  
FDVPO0CFWXX6ID8 - 00  
YI8OBOV1FH6KV

Dettaglio importi  
Aggiu  
Aggiu



## Riepilogo Situazione Complessiva al Periodo

Nome Lavoratore L

Denominazione Ditta	Auton.	Anno	Mese	Ore Ordinarie	Ore Festività	Accanton. GNF	Costo Generato	Imponibile GNF
ED		2021	Ottobre	168,00	0,00	270,00	4.752,50	1.901,00
ED		2021	Settembre	176,00	0,00	262,00	4.617,50	1.847,00
EL		2021	Agosto	56,00	0,00	83,00	1.472,50	589,00
<b>TOTALE</b>				<b>400,00</b>	<b>0,00</b>	<b>615,00</b>	<b>10.842,50</b>	<b>4.337,00</b>

# ANALISI CONGRUITA' DA



## DETTAGLIO CONGRUITÀ CANTIERE

### Dettaglio congruità cantiere

Nella tabella seguente è indicato il dettaglio degli importi dichiarati dalle imprese presenti nel cantiere.

Imponibile denuncia: importi denunciati alle Casse Edili.

Manodopera denuncia: importo corrispondente all'Imponibile denuncia\* moltiplicato per il valore convenzionale di 2,5.

Imponibile forfait: importi denunciati dai lavoratori autonomi presenti nel cantiere.

Manodopera forfait: importo corrispondente all'Imponibile forfait\* moltiplicato per il valore convenzionale di 2,5.

Altri importi: importi trasmessi tramite documentazione aggiuntiva.

**Filtro tabella** È possibile filtrare i dati nella tabella di seguito indicando i criteri di ricerca. Ad esempio, inserendo nella casella di ricerca il Codice Fiscale o parte della ragione sociale di un'impresa è possibile visualizzare solo i dati dell'impresa. Indicando il periodo è possibile filtrare per il periodo di competenza. Per filtrare su più colonne, indicare i criteri di ricerca separati da un carattere 'spazio', ad es. indicare il Codice Fiscale dell'impresa + spazio + periodo per filtrare per impresa e periodo di competenza.

Excel

Inserire il testo per filtrare i totali:

Impresa	Periodo	Denuncia	Imponibile denuncia	Manodopera denuncia	Imponibile forfait	Manodopera forfait	Altri importi	Totale
---------	---------	----------	---------------------	---------------------	--------------------	--------------------	---------------	--------

Nessun elemento trovato con i criteri di ricerca indicati



# NOVITA' IN ARRIVO SULL'OSSERVATORIO CANTIERI

NUOVO CODICE UNICO CANTIERE OSSERVATORIO

VERIFICA DEI CANTIERI SUL TERRITORIO NAZIONALE E IMPORTAZIONE SU OSSERVATORIO CANTIERI

GESTIONE DNL SU PIU' INDIRIZZI, COMUNI, PROVINCE E REGIONI

APPROVAZIONE AUTOMATICA DELLE DNL INTEGRATIVE

CARICAMENTO SEMPLIFICATO DELLE DNL DA NOTIFICA DEL III COMITATO (CON PROTOCOLLO NOTIFICA)

PRECARICAMENTO AUTOMATICO DELLE DNL DEI SUBAPPALTI ON/ALTRI SOGGETTI PREVIA CONFERMA VIA MAIL DELL'IMPRESA INDICATA

NUOVO PANNELLO DI ANALISI CONGR

ATTIVAZIONE MENU' «ALTRI COSTI» PER IMPRESE NON EDILI – CON SOLI SOCI – PER INDICARE I DATI DI ALTRI SOGGETTI O LAV AUTONOMI

ATTIVAZIONE DAL *PORTALE UNICO* PER LA REGISTRAZIONE DI QUALSIASI IMPRESA E DEL RILASCIO AUTOMATICO DELLE CREDENZIALI

A BREVE...

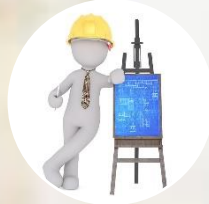
The background is a blurred image of a construction site with several yellow cranes against a light sky. In the foreground, there is a wooden desk with a yellow hard hat, a pair of safety glasses, and several rolled-up white blueprints. A yellow pencil is also visible on the desk.

# ***ALCUNI CASI PRATICI DI CANTIERI***

# CANTIERE A

**CODICE UNICO DI CANTIERE (CODICE INTERNO OSSERVATORIO CANTIERI)**  
**CANTXXXXXXXXXX**

**A BREVE....**



**COMMITTENTE  
PRINCIPALE  
DELL'OPERA**



**IMPRESA  
AFFIDATARIA**

**CODICE CUC (CODICE UNICO DI CONGRUITA')**

**CNCECXXXXXXXXXX**



**IMPRESA SUB  
APPALTO**



**IMPRESA SUB  
APPALTO**



**LAVORATORE  
AUTONOMO**



**IMPRESA EDILE  
CON SOLO SOCI**



**DISTACCO/  
SOMMINISTRAZIONE**

# CANTIERE B

CODICE UNICO DI CANTIERE (CODICE INTERNO OSSERVATORIO CANTIERI)  
CANTXXXXXXXXXX

A BREVE...

CODICE CUC (CODICE UNICO DI  
CONGRUITA')  
CNCECXXXXXXXXXX

CODICE CUC (CODICE UNICO DI  
CONGRUITA')  
CNCECYYYYYYYYYY



# CANTIERE C

CODICE UNICO DI CANTIERE (CODICE INTERNO OSSERVATORIO CANTIERI)  
**CANTXXXXXXXXXX**

**A BREVE....**



# CANTIERE D

CODICE UNICO DI CANTIERE (CODICE INTERNO OSSERVATORIO CANTIERI)  
CANTXXXXXXXXXX

A BREVE....



CODICE CUC (CODICE UNICO DI CONGRUITA')  
CNCECXXXXXXXXXX

# CANTIERE

CODICE UNICO DI CANTIERE (CODICE INTERNO OSSERVATORIO CANTIERI)  
CANTXXXXXXXXXX

A BREVE....

CODICE CUC (CODICE UNICO DI CONGRUITA')  
CNCECXXXXXXXXXX



# ALCUNE FAQ SULLA CONGRUITA'

GLI APPALTI DI CATEGORIE SPECIALISTICHE (OS) NON SONO PREVISTI INDICI

GLI IMPORTI DA INDICARE SONO QUELLI DA CONTRATTO DI APPALTO/SUBAPPALTO AL NETTO DELL'IVA

PER GLI APPALTI CON DIVERSE CATEGORIE DI LAVORI VERRA' CONSIDERATA LA CATEGORIA PREVALENTE AI FINI DELL'INDICE DI CONGRUITA'.

LE DENUNCE MENSILI DEGLI OPERAI EFFETTUATE DALLE IMPRESE EDILI DOVRANNO ESSERE COPERTE DA VERSAMENTO PER ESSERE CONSIDERATE AI FINI DELLA CONGRUITA'

I GENERAL CONTRACTOR SONO ESSI STESSI CONSIDERATI IMPRESA AFFIDATARIA AI FINI DELLA CONGRUITA'

LE SOCIETA' IMMOBILIARI CHE AFFIDANO LE OPERE AD UN'UNICA IMPRESA QUEST'ULTIMA SARA' CONSIDERATA IMPRESA AFFIDATARIA AI FINI DELLA CONGRUITA'



# GRAZIE PER L'ATTENZIONE

## Geom. Carmine Ferraro

### LA CONGRUITA' DELLA MANODOPERA IN EDILIZIA

Webinar 30 Novembre 2021

dalle ore 10:00 alle 12:30 per IMPRESE E CONSULENTI

#### PROGRAMMA WEBINAR

- ore 10:00 Saluti delle Casse Edili
- ore 10:15 Congruita' della manodopera in edilizia - parte normativa e strumenti per richiesta e rilascio dell'attestato di congruità  
Avv. Bianca Maria Baron Vice Direttore CNCE
- ore 10:30 MUT 4.0 - Portale Unico - Novità per la gestione della congruità  
Dott. Riccardo Boldrini consulente applicativo area Cassa Edile Zucchetti Spa
- ore 10:45 Osservatorio cantieri (strumento per gestione cantieri, regole e casi pratici) e dialogo con CNCE Edilconnect  
Geom. Carmine Ferraro Area Manager Cassa Edile di Parma
- ore 11:15 Dibattito
- ore 12:30 Chiusura lavori